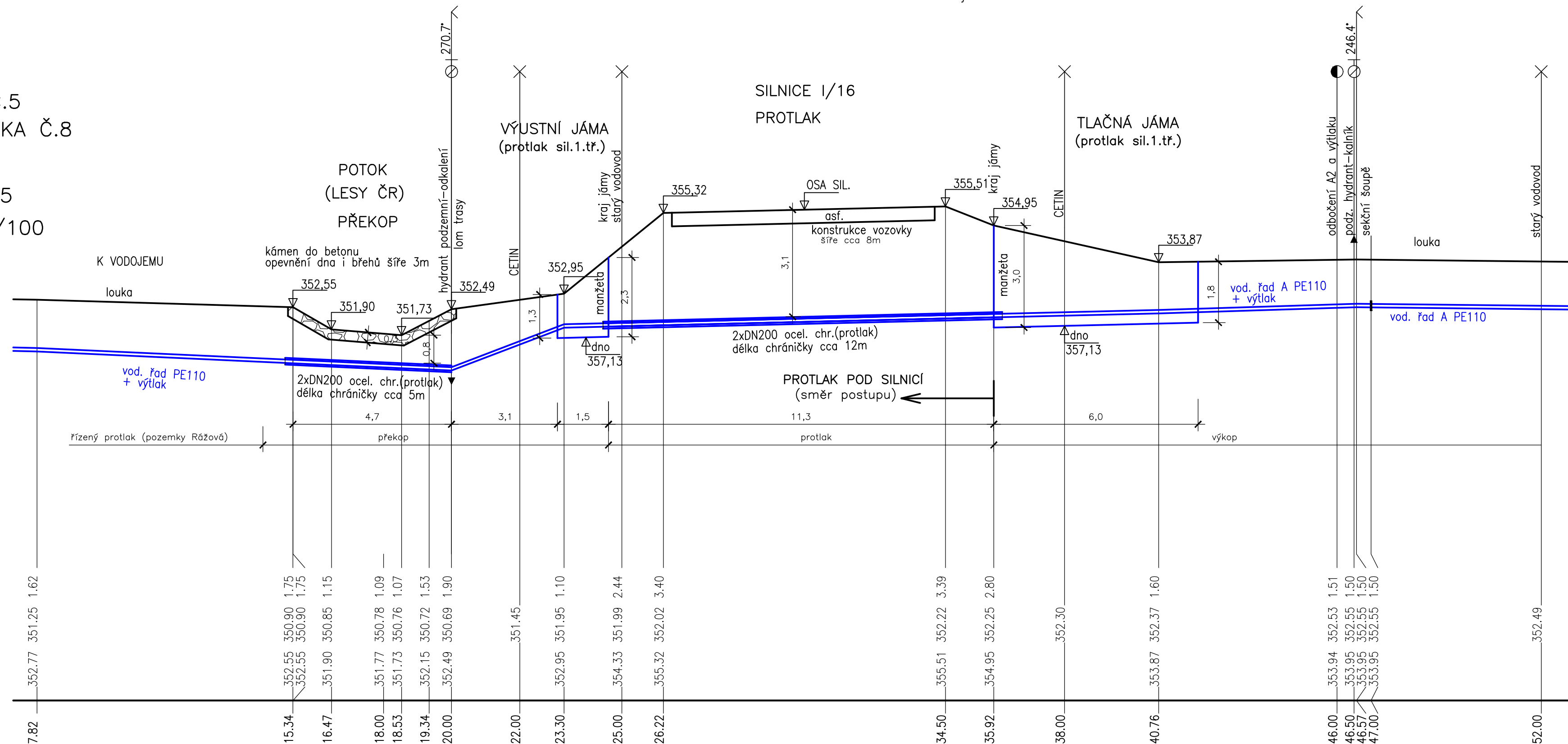


KATASTRY  
 PARCELNÍ ČÍSLA  
 DRUH POVRCHU  
 VZDÁL. OBJEKTŮ A VRCHOL. BODŮ  
 OZNAČENÍ VRCHOLOVÝCH BODŮ

Prostřední Olešnice						
529/1	494/2	sil I/16			54	
potok		16.50	1.42	4.84	5.24	0.50+66.00
louka		kraj asf hor. svah			do. svah	

MĚŘÍTKA 1:100/100

PROTLAK SIL. Č.5  
 PODCHOD POTOKA Č.8  
 ŘAD A+VÝTLAK  
 KM 0,615–0,635  
 MĚŘÍTKO 1:100/100



HLOUBKA VÝKOPU

KÓTA DNA POTRUBÍ

KÓTA PŮVODNÍHO TERÉNU

SROVNÁVACÍ ROVINA

STANIČENÍ [km/m]  
 DN[mm]–MATERIÁL–DĚLKA[m]  
 SKLON[?]–DĚLKA[m]  
 ULOŽENÍ  
 PRŮTOK[l/s]–RYCHLOST[m/s]  
 MĚR.ZTRÁTA[m/m]–[kPa/m]

-46.0–12.17	381.5–3.30	24.0–17.47	31.0–5.81	-10.7–17.84
-------------	------------	------------	-----------	-------------

POZN.:  
 TLAČNÁ JÁMA BUDE V OSE VÝKOPU, ŠÍŘE 2,0 M, DÉLKA 6M  
 VÝUSTNÍ JÁMA BUDE PROVEDENA V RÁMCI STANDARTNÍHO VÝKOPU RÝHY  
 POTRUBÍ BUDE ULOŽENO NA DISA OBJÍMKÁCH TYP I a C VÝŠKY 15MM S ROZTEČÍ 1M  
 KONCE CHRÁNIČKY BUDOU UKONČENY MANŽETAMI SE 2 NEREZ UPINACÍMI PÁSKAMI  
 KÓTOVÁNO V METRECH !!  
 PROTLAKY BUDO PROVEDENY DVA TĚSNĚ VEDLE SEBE Z JEDNÉ JÁMY  
 DN200 OCEL – ZÁSOBNÍ ŘAD A PE110  
 DN150 OCEL – VÝTLAK PE63

Investor obec Horní Olešnice		<b>VODOHOSPODÁŘSKÁ</b> projekční, inženýrská a konzultační <b>KANCELÁŘ TRUTNOV</b>			
Místo Horní Olešnice	Kraj Královéhradecký	Projektant Ing. Novotný		Datum 05.2021	Měřítka 1:100/100
Č. zak. 2021.10	Stupeň PSP	Vypracoval Ing. Novotný	Akce OBEC HORNÍ OLEŠNICE DOSTAVBA OBECNÍHO VODOVODU		Č. přílohy D1.22
Příloha PODCHOD SILNICE Č.5					